

# KOSMICZNY QUIZ ŁAJKI

## ZAZNACZ PRAWIDŁOWĄ ODPOWIEDŹ



1. Nasza Galaktyka to?

- a. Andromeda
- b. Układ Słoneczny
- c. Kasjopea
- d. Droga Mleczna

Droga Mleczna jest Galaktyką (przez wielkie "G"), ponieważ to w niej znajduje się m.in. nasz Układ Słoneczny, w którego skład wchodzi m.in. Ziemia. Kiedy patrzymy na niebo podczas bezksiężycowej nocy, bez trudu możemy dostrzec jasną smugę przecinającą całe niebo i to jest właśnie Droga Mleczna.

2. Ile razy większe od Ziemi jest Słońce?

- a. 45 razy
- b. 109 razy
- c. jest podobnej wielkości
- d. to Ziemia jest większa

Jeśli masz w domu kuleczkę marble lub inną o średnicy ok. 1cm, to umówmy się, że ona będzie Ziemią. Teraz wyobraź sobie, że Słońcem jest kula 109 razy większa, czyli o średnicy 1 metra i 9 centymetrów (coś jak rozmiar dużego hula-hop albo dmuchanego koła do zabaw w wodzie). Kiedy patrzymy w niebo, wydaje nam się, że jest na odwrót – Słońce jest tylko małą kuleczką, a pod stopami mamy Ziemię tak dużą, że trudno zauważyć jej kulistość, dlatego dawniej uważano, że jest płaska.

3. Ile jest planet w Układzie Słonecznym?

- a. 7
- b. 8
- c. 9
- d. 10

Jeśli pomyślałeś, że o jedną więcej, nie bédzie to wielką pomyłką. Do niedawna uważano Plutona za dziewiątą planetę, lecz astronomowie zagłosowali za wykluczeniem go z grona pełnoprawnych planet. Został zaliczony do planet kartowatych ze względu na swój niewielki rozmiar.

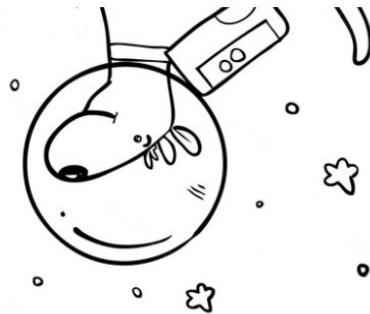
4. Która planeta jest największa w Układzie Słonecznym?

- a. Jowisz
- b. Neptun
- c. Uran
- d. Saturn

Jowisz to piąta planeta Układu Słonecznego i pierwsza z rodziny planet-obrzymów (jej średnica jest 11 razy większa niż Ziemi). Co jeszcze wiadomo o Jowiszu? To bardzo wietrzna planeta, pachnąca krowim placikiem albo jajkiem, które znajdujemy przypadkiem pod fotelem długo po Wielkanocy...

5. Która planeta w Układzie Słonecznym jest najmniejsza?

- a. Mars
- b. Merkury
- c. Ziemia
- d. Wenus



Pierwszy od Słońca Merkury jest najmniejszy (ponad dwa razy mniejszy niż Ziemia). To planeta skrajnych temperatur – strona skierowana ku Słońcu nagrzewa się do około 427°C, a po przeciwnej stronie jest w tym czasie -170°C.

6. Wymień planety Układu Słonecznego w kolejności występowania od Słońca:

.....

.....

Merkury, Wenus, Ziemia, Mars, Jowisz, Saturn, Uran i Neptun. Istnieją różne sposoby, by zapamiętać kolejność. Jednym z nich jest układanie zdania, powiedzonka, żartu, piosenki z użyciem wyrazów zaczynających się na te same litery, co nazwy planet i występujących w tej samej kolejności.

W przypadku planet mamy zadanie stworzyć ciąg wyrazów zaczynających się na: M, W, Z, M, J, S, U, N, np. Mam Ważne Zadanie, Muszę Jutro Skupić Umysł Nadzwycajnie!

albo: Może Wyrośnie Ze Mnie Jakis Strasznie Uczony Naukowiec, albo: Matka, Widząc Zebra, Macha Jak Szalona, Udając Nietoperza.

W ramce na dole strony spróbuj narysować matkę, która tak macha rękami, że zaczyna ją przypominać skrzydła nietoperza lub strasznie uczonego naukowca z rozwichrzonymi włosami.