

# LEŚNY QUIZ MGIEŁKI

## ZAZNACZ PRAWIDŁOWĄ ODPOWIEDŹ



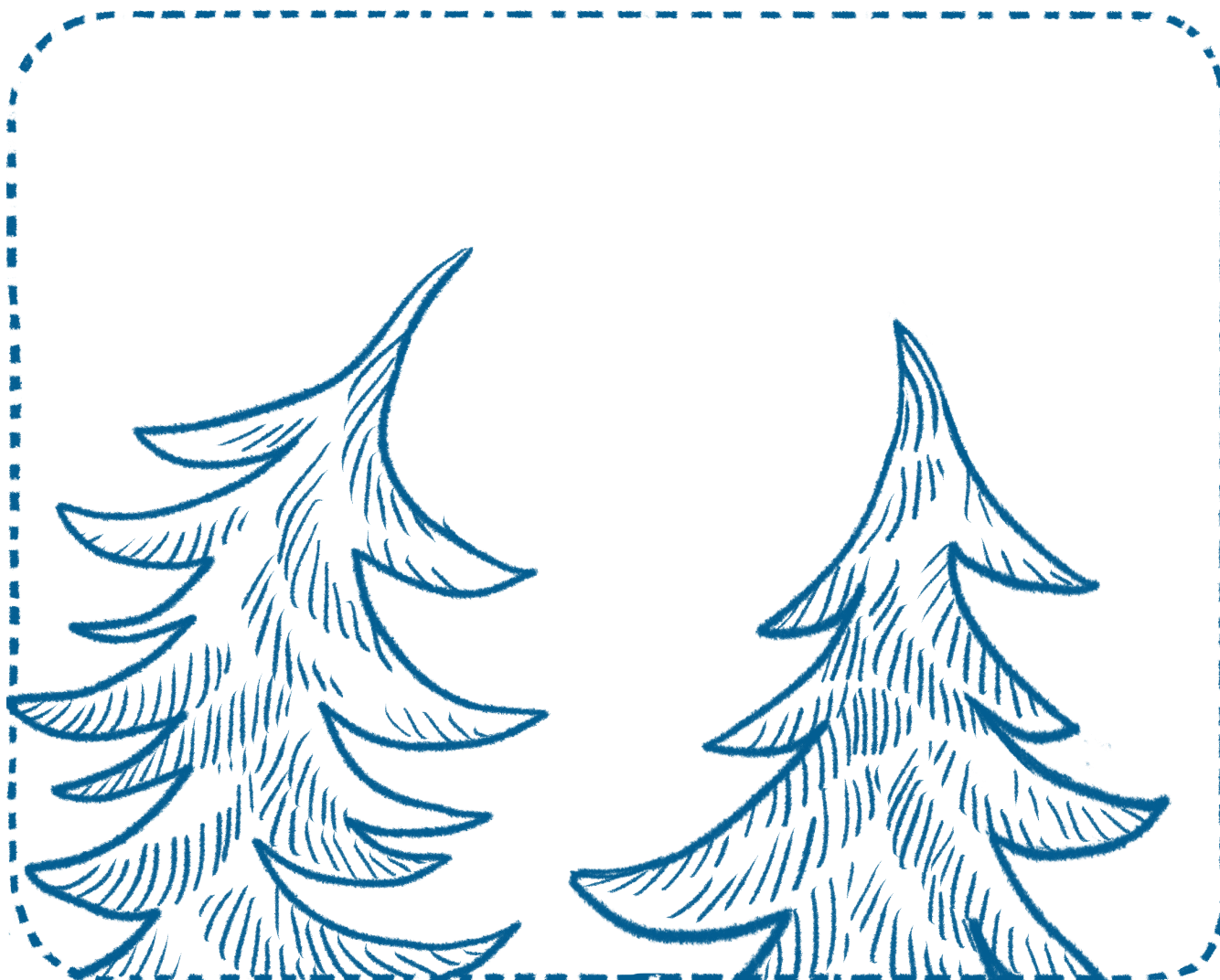
1. Człowiek w lesie jest tylko gościem, dlatego powinien przestrzegać zasad panujących w leśnym domu. Jakie to są zasady?

- a. Nie robić hałasu i nie zostawiać po sobie śmieci.
- b. Przynieść coś w prezencie wszystkim mieszkańcom lasu.
- c. Wchodząc do lasu, zawołać głośno: „Dzień dobry!” i się ukłonić.

2. Las jest domem dla wielu istot. Różnią się one od siebie rozmiarami, pokarmem, którym się żywią, a także warstwami, w których występują. Np. mrówka zamieszkuje ściółkę, lis – runo leśne, kukułka – podszyt, czyli krzewy i młode drzewa, a wiewiórka – korony wysokich drzew. Które z wymienionych zwierząt może zamieszkać na najwyższym piętrze lasu?

- a. Indyk.
- b. Dzięcioł.
- c. Żubr.

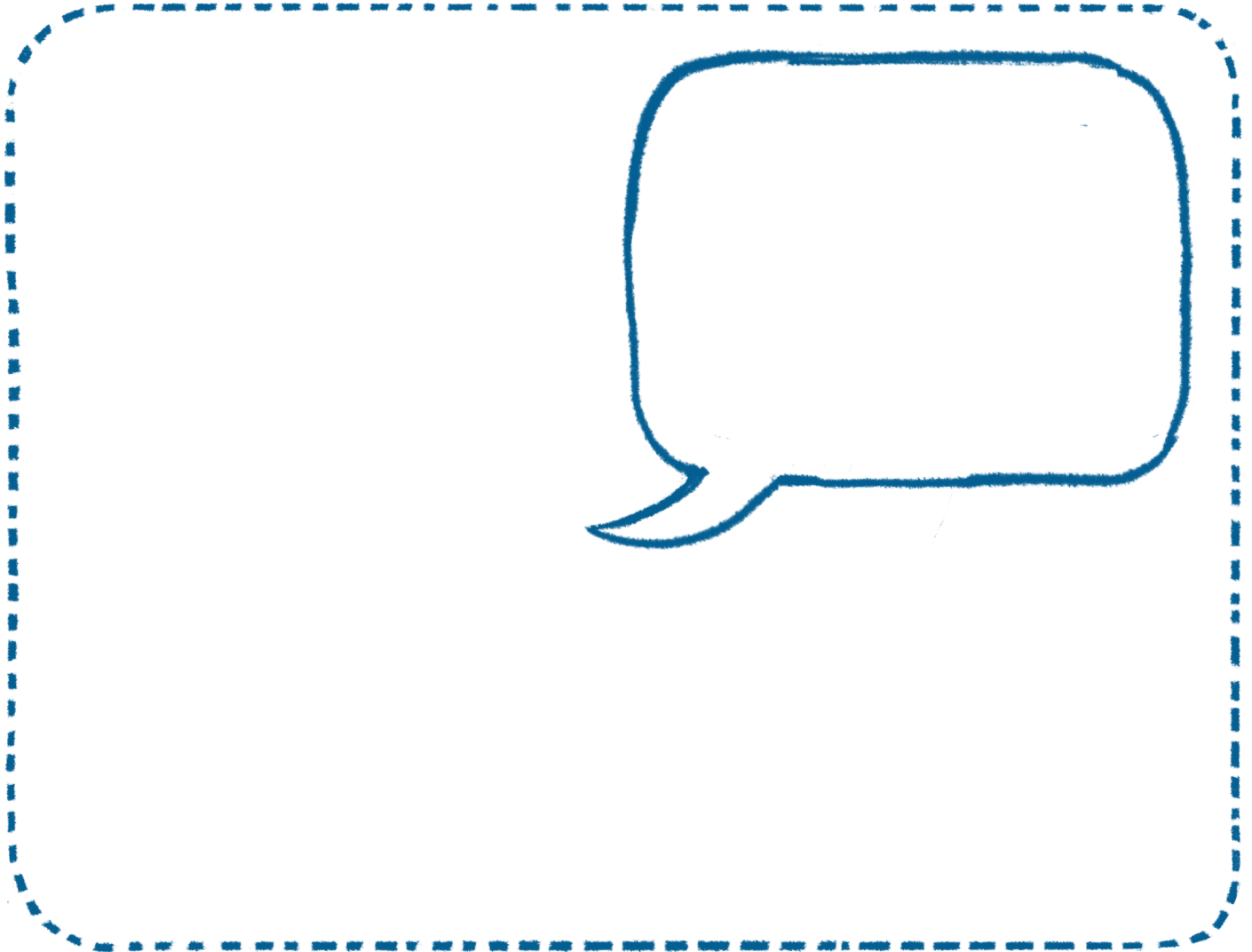
Aby się upewnić, że pozostałe nie mogą, spróbuj je narysować na czubkach drzew.



3. Jakie zwierzę nie jest mieszkańcem lasu?

- a. Sowa.
- b. Jeź.
- c. Delfin.

Spróbuj sobie wyobrazić, że to zwierzę bardzo by chciało zamieszkać w lesie. Narysuj je i wpisz w chmurkę, jak o tym mówi.



4. Dlaczego w lesie nie wolno krzyczeć?

- a. Bo można wystraszyć grzybiarzy.
- b. Bo można wystraszyć zwierzęta (a w lesie to one są „u siebie” – patrz punkt 1).
- c. Bo można zedrżeć sobie gardło.

5. Stada wilków zwą się watahami. Tylko najsilniejszy i najbardziej inteligentny osobnik może być przywódcą. Jak jest nazywany przez ludzi?

- a. Szefem.
- b. Tatusiem.
- c. Samcem alfa.

6. Które zwierzę widzi najlepiej za dnia?

- a. Wilk.
- b. Jeź.
- c. Sokół.

7. Jakie zmysły są u wilka najlepiej rozwinięte?

- a. Węch (sto razy lepszy od ludzkiego) i słuch (dwadzieścia razy lepszy).
- b. Wzrok (zwłaszcza za dnia).
- c. Dotyk (nie lubi biec po igłach sosen).

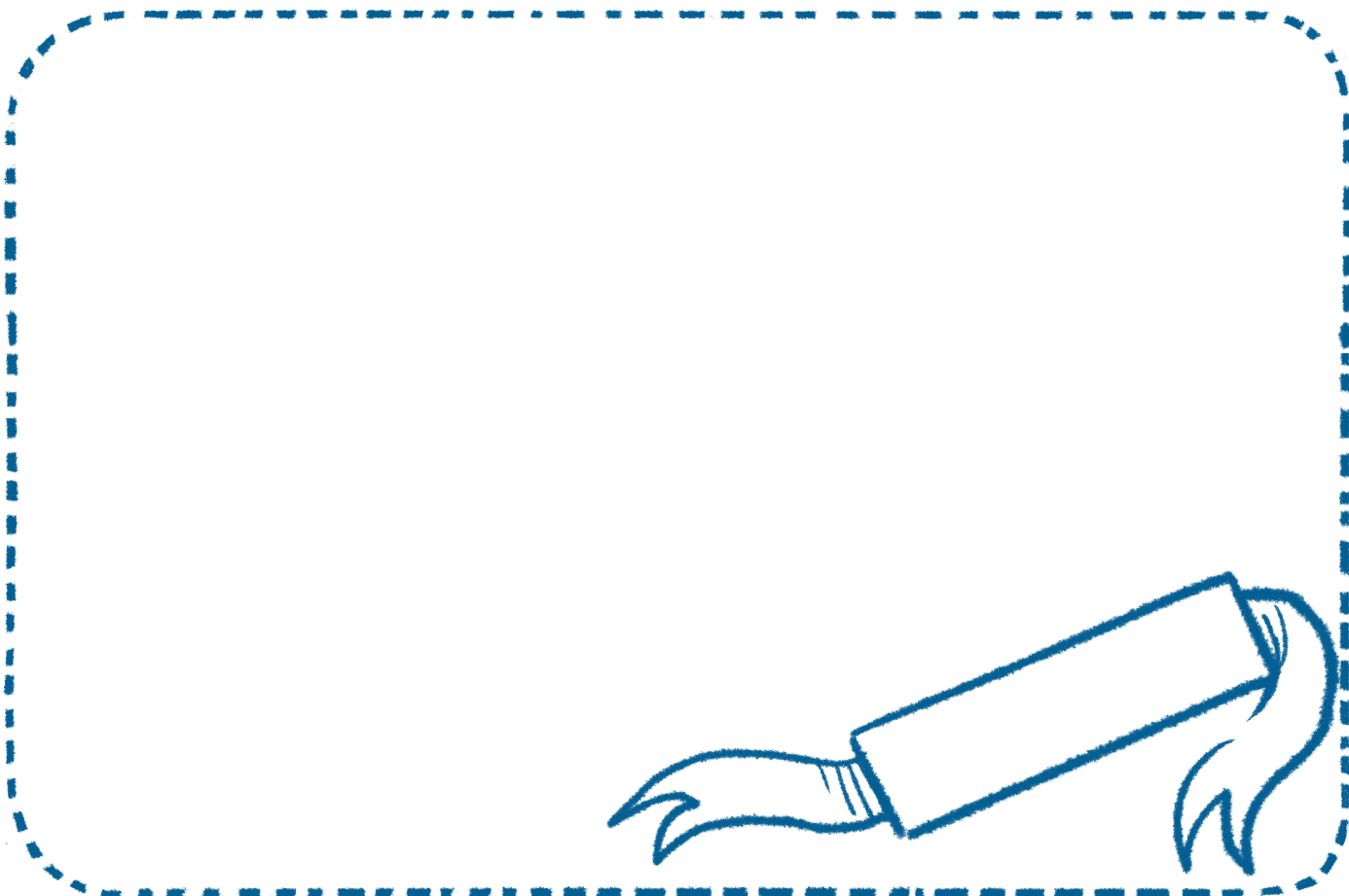
Wilk ma słaby wzrok, poza tym nie widzi wielu odcieni barw. Spotkanie z człowiekiem może być dla niego powodem do większego niepokoju niż myślimy. Raczej też nie byłby w stanie zauważyć, że Czerwony Kapturek był... czerwony. Narysuj scenkę w lesie z udziałem wilka i dziewczynki.



8. Znakiem rozpoznawczym jeży są długie na 3 cm kolce (w ilości ok. 5 tysięcy). To prawdziwa kolczasta zbroja. Co zatem robi jeż wobec zagrożenia?

- Staje na baczność i groźnie spogląda.
- Wystawia małe pazurki i szczyrzy ząbki.
- Zwija się w kulkę lub – rzadziej – ucieka na swych nóżkach (potrafi biec nawet z szybkością 40 metrów na minutę).

Potrafiłbyś narysować jeżyka w kolczastej zbroi i z długim kolcem zamiast miecza? Koniecznie nadaj mu jakieś imię godne bohatera.



9. Chmura jest kuzynką mgły. Łatwo je ze sobą pomylić. Obie składają się z maleńkich kropelek wody. Jednak różni je to, że chmura nie dotyka ziemi, a mgła może „gościć” we wszystkich warstwach lasu od ściółki po korony drzew. Jeśli kropelki się potącą i tym samym powiększą, spodziewajmy się mżawki, czyli:

- Drobnego deszczu.
- Gradu.
- Tęczy we mgle.

Chmurka może być towarzyszką kolejnych przygód Mgiełki. Wymyśl imiona dla członków jej rodziny.

